

Acciones de Articulación de la cadena de valor de la Gallina Extremeña Azul

Sesión Formativa

**Integración de servicios ecosistémicos
de la Gallina Extremeña Azul en la finca**



**Extremeña
AZUL**

GRUPO OPERATIVO GALLINA EXTREMEÑA AZUL

Martes 10 de marzo de 2026

Horario: 16:00 a 17:30

David Acuña Marrero

Servicios de las gallinas en agroecosistemas

1. Fertilización
2. Procesado de materia orgánica
2. Saneamiento/control de plagas
3. Mejora de pastos y cultivos leñosos
4. Labores hortícolas
5. Provisión de alimentos



Servicios de las gallinas en agroecosistemas

Gallina extremeña azul

- Rusticidad
- Adaptación al clima y medio natural local
- Bajo requerimiento nutricional
- Capacidad de pastoreo y depredación
- Doble aptitud
- Valor cultural



Servicios de las gallinas en agroecosistemas

Fertilización

Gallina 2kg produce
120gr/día de gallinaza
(40kg/año; 12kg materia
seca/año)

Composición (%)	Vaca	Oveja	Gallinaza	Caballo	Cerdo (Purín)
Materia Seca	23,00	25,00	22,00	25,00	5,20
Materia Organica	66,28	64,08	64,71	65,84	68,27
Nitrógeno (N)	1,84	2,54	1,74	1,52	4,28
Fosforo (P)	1,73	1,19	4,18	2,14	5,96
Potasio (K)	3,10	2,83	3,79	2,98	5,17
Calcio (Ca)	3,74	7,76	8,90	2,79	4,04
Magnesio (Mgo)	1,08	1,5	1 2,90	0,97	0,96

Fuente: SEAE (Sociedad Española Agricultura Ecológica)

Servicios de las aves de corral en agroecosistemas

Procesado de
materia orgánica

Escarbar/triturar/mezclar
MO + aportar estiércol

Avicompostaje

Usar gallinas para
producir, voltear y
esparcir el compost



Servicios de las aves de corral en agroecosistemas

Saneamiento/control plagas

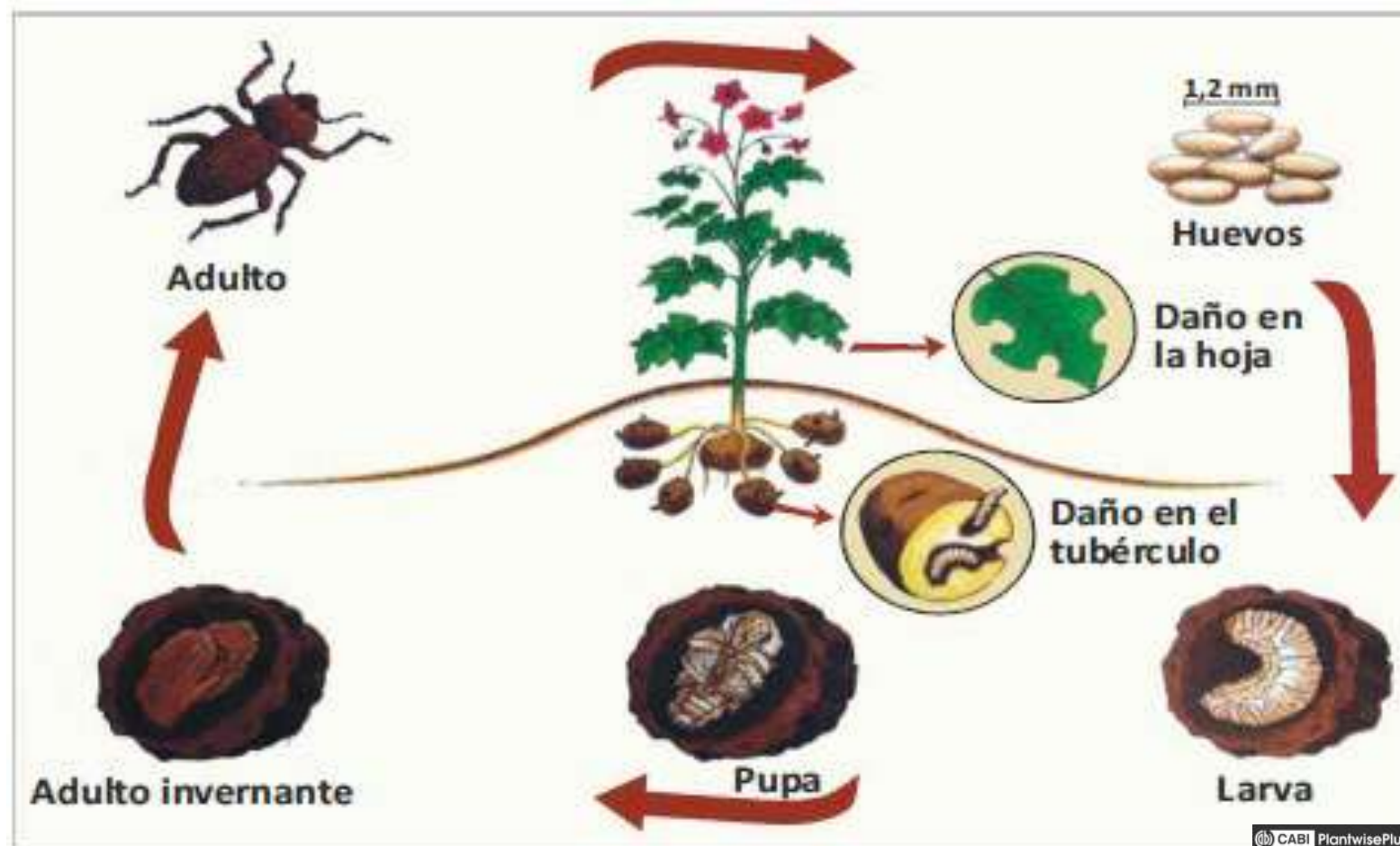
Depredadoras (insectos y otros invertebrados, pequeños vertebrados, etc.) y comen fruta caída

Ciclos de vida plagas con fases en suelo o en fruto

Escarban hasta unos 5cm de profundidad

10m²/semana/gallina

¡Ojo! No son selectivos



Servicios de las aves de corral en agroecosistemas

Mejora pastos y cultivos
leñosos

Desbroce

Recuperación de praderas degradadas

Mejora de salud y productividad de
cultivos leñosos

Bajo impacto en primeras fases
establecimiento cultivos leñosos



Servicios de las aves de corral en agroecosistemas

Mejora pastos y cultivos
leñosos

Desbroce

Recuperación de praderas degradadas

Mejora de salud y productividad de
cultivos leñosos

Bajo impacto en primeras fases
establecimiento cultivos leñosos



Servicios de las aves de corral en agroecosistemas

Mejora pastos y cultivos
leñosos

Desbroce

Recuperación de praderas degradadas

Mejora de salud y productividad de
cultivos leñosos

Bajo impacto en primeras fases
establecimiento cultivos leñosos



Servicios de las aves de corral en agroecosistemas

Labores hortícolas

Laboreo superficial

Eliminación de adventicias

Preparación de suelos para
cultivos

Integración de la rastrojera



Servicios de las aves de corral en agroecosistemas

Labores hortícolas

Laboreo superficial

Eliminación de adventicias

Preparación de suelos para
cultivos

Integración de la rastrojera



Servicios de las aves de corral en agroecosistemas

Provisión de alimento

Doble propósito

Carne

Huevos



Servicios de las aves de corral en agroecosistemas

Manejo en campo

Confinamiento vs libertad

Sistemas fijos vs móviles

Infraestructuras

Carga de trabajo/tareas

Protección frente a depredadores



Servicios de las aves de corral en agroecosistemas

Manejo en campo

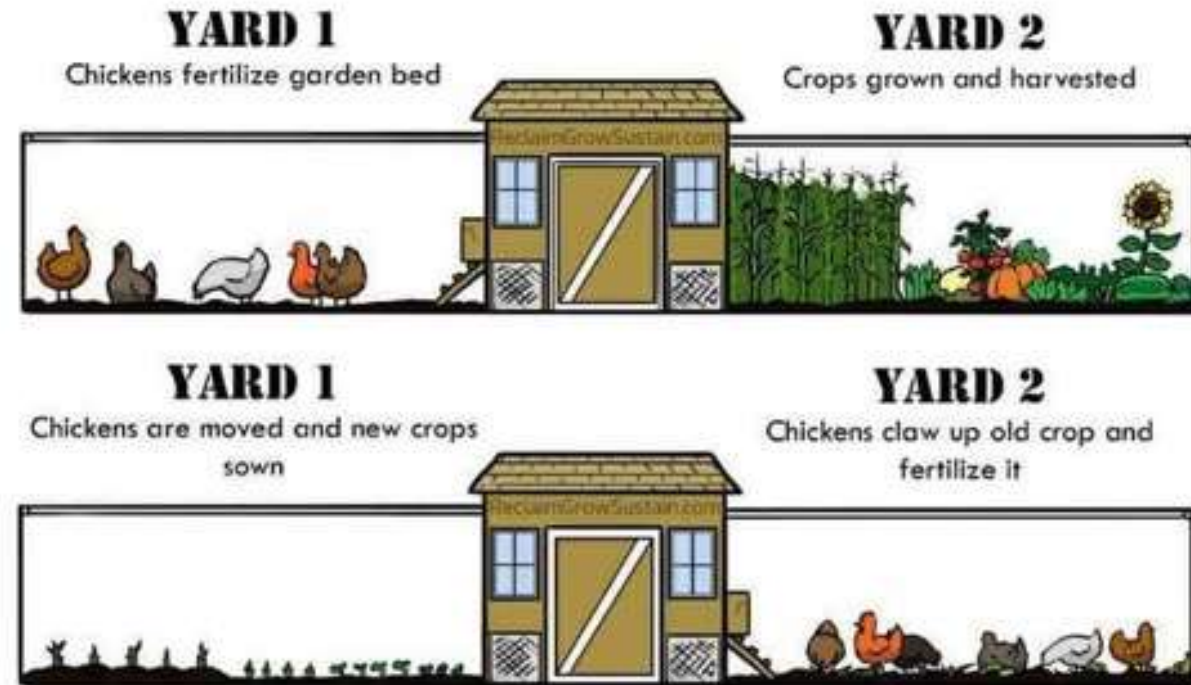
Confinamiento vs libertad

Sistemas fijos vs móviles

Infraestructuras

Carga de trabajo/tareas

Protección frente a depredadores



Servicios de las aves de corral en agroecosistemas

Manejo en campo

Confinamiento vs libertad

Sistemas fijos vs móviles

Infraestructuras

Carga de trabajo/tareas

Protección frente a depredadores



Servicios de las aves de corral en agroecosistemas

Manejo en campo

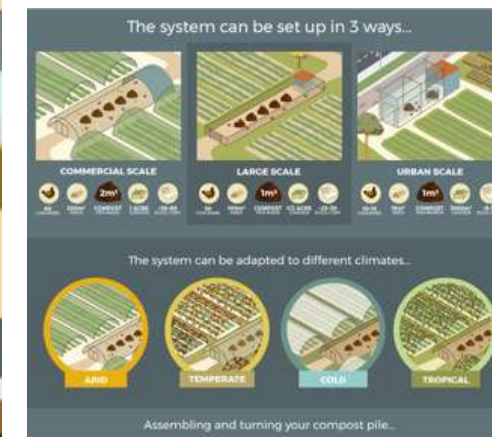
Confinamiento vs libertad

Sistemas fijos vs móviles

Infraestructuras

Carga de trabajo/tareas

Protección frente a depredadores



Servicios de las aves de corral en agroecosistemas

Manejo en campo

Control vs “libres”

Sistemas fijos vs **móviles**

Infraestructuras

Carga de trabajo/tareas

Protección frente a depredadores



Servicios de las aves de corral en agroecosistemas

Manejo en campo

Control vs “libres”

Sistemas fijos vs **móviles**

Infraestructuras

Carga de trabajo/tareas

Protección frente a depredadores



Servicios de las aves de corral en agroecosistemas

Manejo en campo

Control vs “libres”

Sistemas fijos vs **móviles**

Infraestructuras

Carga de trabajo/tareas

Protección frente a depredadores



Servicios de las aves de corral en agroecosistemas

Manejo en campo

Control vs “libres”

Sistemas fijos vs **móviles**

Infraestructuras

Carga de trabajo/tareas

Protección frente a depredadores



Servicios de las aves de corral en agroecosistemas

Manejo en campo

Control vs “libres”

Sistemas fijos vs **móviles**

Infraestructuras

Carga de trabajo/tareas

Protección frente a depredadores



Servicios de las aves de corral en agroecosistemas

Manejo en campo

Control vs “libres”

Sistemas fijos vs **móviles**

Infraestructuras

Carga de trabajo/tareas

Protección frente a depredadores



Servicios de las aves de corral en agroecosistemas

Manejo en campo

Control vs “libres”

Sistemas fijos vs **móviles**

Infraestructuras

Carga de trabajo/tareas

Protección frente a depredadores



Servicios de las aves de corral en agroecosistemas

Manejo en campo

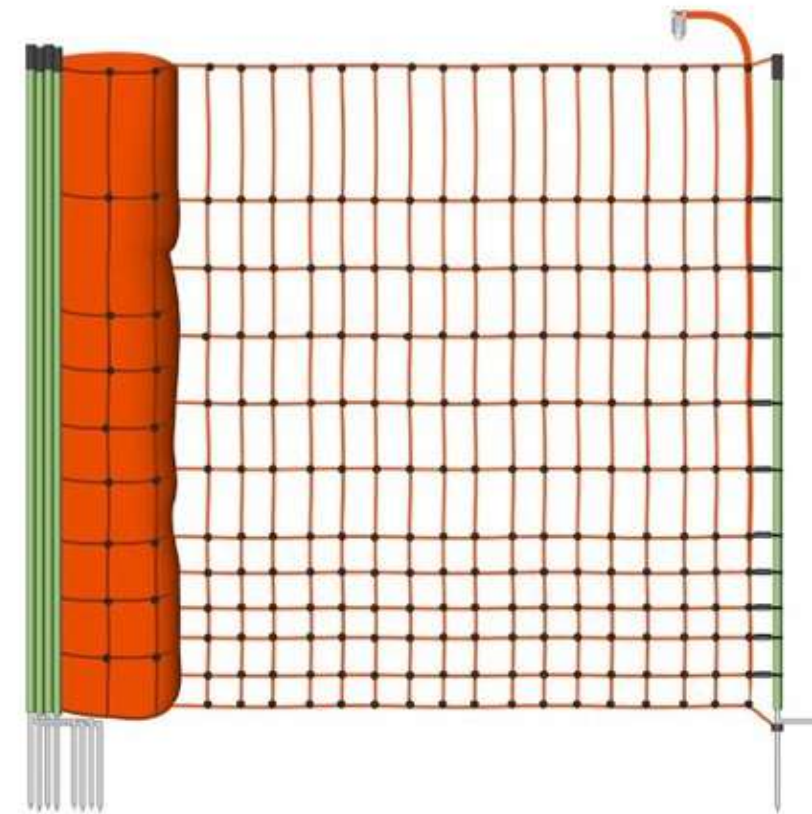
Control vs “libres”

Sistemas fijos vs móviles

Infraestructuras

Carga de trabajo/tareas

Protección frente a depredadores



Servicios de las aves de corral en agroecosistemas

Manejo en campo

Control vs “libres”

Sistemas fijos vs móviles

Infraestructuras

Carga de trabajo/tareas

Protección frente a depredadores



Servicios de las aves de corral en agroecosistemas

Manejo en campo

Control vs “libres”

Sistemas fijos vs móviles

Infraestructuras

Carga de trabajo/tareas

Protección frente a depredadores



Servicios de las aves de corral en agroecosistemas

Manejo en campo

Control vs “libres”

Sistemas fijos vs móviles

Infraestructuras

Carga de trabajo/tareas

Protección frente a depredadores



Grupo Operativo Gallina Extremeña Azul

Innovación para el desarrollo de la cadena de valor de la raza autóctona de Gallina Extremeña Azul (GALLIEXTREM)

ACCIONES DE ARTICULACIÓN DE LA CADENA DE VALOR
DE LA GALLINA EXTREMEÑA AZUL



DESARROLLAN



FINANCIAN

Proyecto con subvención cofinanciada por el Fondo Europeo de Desarrollo Rural (FEADER) en un 85% dentro del Programa de Desarrollo Rural 2014-2022, dentro de la medida 16 "Cooperación" submedida 16,1 "Ayuda para la creación y el funcionamiento de grupos operativos de la AEI en materia de productividad y sostenibilidad agrícolas", siendo el resto cofinanciado por la Junta de Extremadura en un 11,28 %, y por el Estado, Ministerio de Agricultura, Pesca y Alimentación, en un 3,72 %.GO GALLIEXTREM. Proyecto de innovación para el desarrollo de la cadena de valor de la raza autóctona GALLINA EXTREMEÑA AZUL SUBVENCIÓN: 211.097,07€

JUNTA DE EXTREMADURA

Consejería de Agricultura, Ganadería y Desarrollo Sostenible



UNIÓN EUROPEA

Fondo Europeo Agrícola de Desarrollo Rural:
Europa invierte en las zonas rurales